

PLANO DE RECUPERAÇÃO E RESILIÊNCIA

Esboço

versão 14 out 2020



REPÚBLICA
PORTUGUESA

XXII GOVERNO

ESTRUTURA DO PRR (Versão Preliminar, 15 out)

PARTE 1	UM FUTURO PARA PORTUGAL
PARTE 2	OS ROTEIROS PARA A RECUPERAÇÃO E RESILIÊNCIA
PARTE 3	GOVERNAÇÃO E EXECUÇÃO
PARTE 4	IMPACTO GLOBAL
ANEXOS	QUADRO DE INVESTIMENTOS

PRR - DOTAÇÕES	
Dotação IRR PT (preços correntes)	13.944 M€
PRR PT (subvenções, preços correntes)	13.944 M€
PRR Continente	12.803 M€
PRR Regiões Autónomas	1.140 M€
Continente:	
RESILIÊNCIA	7.449 M€
TRANSIÇÃO CLIMÁTICA	2.703 M€
TRANSIÇÃO DIGITAL	2.651 M€

NOVE ROTEIROS PARA A RETOMA DO CRESCIMENTO SUSTENTÁVEL E INCLUSIVO

RESILIÊNCIA

Vulnerabilidades Sociais

3.101 M€

Potencial Produtivo e
Emprego

2.539 M€

Competitividade e Coesão
Territorial

1.809 M€

TRANSIÇÃO CLIMÁTICA

Mobilidade Sustentável

1.032 M€

Descarbonização e
Bioeconomia

865 M€

Eficiência Energética e
Renováveis

806 M€

TRANSIÇÃO DIGITAL

Escola Digital

500 M€

Empresas 4.0

650 M€

Administração Pública
Digital

1.501 M€

OS ROTEIROS PARA A RESILIÊNCIA

Vulnerabilidades Sociais

Potencial Produtivo e
Emprego

Competitividade e Coesão
Territorial

16 REFORMAS

9 COMPONENTES

27 INVESTIMENTOS

		REP 2020	REP 2019
RE-1	REFORMAS:	R1	R1
RE-2	Reforma dos Cuidados de Saúde Primários	R1	R1
RE-3	Reforma para a Saúde Mental	R2	R2
RE-4	Programa de Apoio ao Acesso à Habitação (1º Direito)	R2	R2
RE-5	Plano Nacional de Alojamento Urgente e Temporário	R2	R2
RE-6	Nova Geração de Equipamentos e Respostas Sociais	R2	R2
RE-7	Abordagem Integrada de Apoio às Comunidades Desfavorecidas nas A.M.	R2	R2
RE-8	Agendas mobilizadoras para a reindustrialização	R3	R3
RE-9	Criação e desenvolvimento do Banco Português de Fomento	R3	
RE-10	Modernização do Ensino e Formação Profissional	R2	R2
RE-11	Roteiro para a Redução das Restrições nas Profissões Altamente Reguladas		R4, R2
RE-12	Agenda de Promoção do Trabalho Digno	R2	R2
RE-13	Transformação da Paisagem dos Territórios de Floresta Vulneráveis	R1, R3	R1, R3
RE-14	Reorganização do Cadastro Rústico	R1, R3	R1, R3
RE-15	Reforma da Prevenção e Combate aos Fogos Rurais	R1, R3	R1, R3
RE-16	Gestão Hídrica para o Armazenamento e Reutilização de Água	R3	R3
	Conclusão da reforma do modelo de governação dos hospitais públicos	R1	R1

OS ROTEIROS PARA A RESILIÊNCIA

7449 M€

Vulnerabilidades Sociais

COMPONENTES:

C1 – SNS	949
C2 – Habitação	1437
C3 – Respostas Sociais	465
C4 – Comunidades Desfavorecidas em A.M.	250

Soma

3101

Potencial Produtivo e Emprego

COMPONENTES:

C5 – Investimento e Inovação	1209
C6 – Qualificações e Competências	1330

Soma

2539

Competitividade e Coesão Territorial

COMPONENTES:

C7 – Infraestruturas	773
C8 – Florestas	665
C9 – Gestão Hídrica	371

Soma

1809

OS ROTEIROS PARA A TRANSIÇÃO CLIMÁTICA

Mobilidade Sustentável

Descarbonização e
Bioeconomia

Eficiência Energética e
Renováveis

5 REFORMAS

5 COMPONENTES

9 INVESTIMENTOS

TC-1
TC-2
TC-3
TC-4
TC-5

REFORMAS:

Reforma do Ecosistema dos Transportes

Descarbonização da indústria

Plano para a Bioeconomia Sustentável

Estratégia de Longo Prazo para a Renovação de Edifícios

Estratégia Nacional para o Hidrogénio (EN-H2)

REP 2020

R3
R3
R3
R3
R3

REP 2019

R3
R3
R3
R3
R3

OS ROTEIROS PARA A TRANSIÇÃO CLIMÁTICA

2703 M

Mobilidade Sustentável		Descarbonização e Bioeconomia		Eficiência Energética e Renováveis	
COMPONENTES:		COMPONENTES:		COMPONENTES:	
C10 – Mobilidade Sustentável		C11 – Descarbonização da Indústria		C13 – Eficiência Energética em Edifícios	
		C12 – Bioeconomia		C14 – Hidrogénio e Renováveis	
1032		715		620	
		150		186	
Soma		Soma		Soma	
1032		865		806	

OS ROTEIROS PARA A TRANSIÇÃO DIGITAL

Escola Digital

Empresas 4.0

Administração Pública
Digital

10 REFORMAS

3 COMPONENTES

10 INVESTIMENTOS

TD-1
TD-2
TD-3
TD-4
TD-5
TD-6
TD-7
TD-8
TD-9
TD-10

REFORMAS:

Reforma para a Educação Digital
Transição Digital do Tecido Empresarial
Serviços Públicos Digitais, Simples e Inclusivos
Administração Pública Conectada, Segura e Inteligente
Força de Trabalho Capacitada para a Criação de Valor Público
Transição Digital na Justiça
Modernizar e Simplificar a Gestão Financeira Pública
Sistema de Informação Patrimonial e Gestão do Património Público
Racionalização da despesa através de exercícios de análise de despesa
Redução duradoura dos pagamentos em atraso

REP 2020

R2, R3
R3, R2
R3
R3
R3
R3, R4
R1
R1
R1
R1

REP 2019

R3
R3
R3, R4
R3
R3, R4
R3, R4
R1
R1
R1
R1

OS ROTEIROS PARA A TRANSIÇÃO DIGITAL

2651 M€

Escola Digital		Empresas 4.0		Administração Pública Digital	
COMPONENTES:		COMPONENTES:		COMPONENTES:	
C15 – Escola Digital		500		C16 – Empresas 4.0	
			650	C17 – Administração Pública Digital	
				1501	
Soma		500		Soma	
			650	1501	

RESILIÊNCIA

Vulnerabilidades Sociais			3 101
Cod- Componente	C1	Serviço Nacional de Saúde	949
Cod-Inv	RE-VS-C1-i1	Cuidados de Saúde Primários com mais respostas	463
	RE-VS-C1-i2	Rede Nacional de Cuidados Continuados Integrados e Rede Nacional de Cuidados Paliativos	205
	RE-VS-C1-i3	Conclusão da Reforma da Saúde Mental (incluído na rede hospitalar)	85
	RE-VS-C1-i4	Equipamento Hospitais Seixal, Sintra, Lisboa	196
Cod- Componente	C2	Habitação	1 437
Cod-Inv	RE-VS-C2-i1	Reestruturar o parque de habitação social	1 251
	RE-VS-C2-i2	Bolsa Nacional de Alojamento Urgente e Temporário (inc. Autónoma e Mais Habitação)	186
Cod- Componente	C3	Respostas Sociais	465
Cod-Inv	RE-VS-C3-i1	Nova Geração de Equipamentos e Respostas Sociais para o Envelhecimento e a Infância	420
	RE-VS-C3-i2	Acessibilidades 360º	45
Cod- Componente	C4	Operações em Comunidades Desfavorecidas nas Áreas Metropolitanas	250
Cod-Inv	RE-VS-C4-i1	Operações Integradas em Comunidades Desfavorecidas nas Áreas Metropolitanas	250

RESILIÊNCIA cont.

Potencial Produtivo e Emprego			2 539
Cod- Componente	C5	Investimento e Inovação	1 209
Cod-Inv	RE-PP-C5-i1	Agendas mobilizadoras de reindustrialização	930
	RE-PP-C5-i2	Missão Interface - renovação da rede de suporte científico e tecnológico e orientação para tecido produti	186
	RE-PP-C5-i3	Agenda de investigação e inovação para a sustentabilidade da agricultura, alimentação e agroindústria	93
Cod- Componente	C6	Qualificações e Competências	1 330
Cod-Inv	RE-PP-C6-i1	Modernização do ensino profissional	710
	RE-PP-C6-i2	Qualificação e competências para a inovação e renovação industrial	360
	RE-PP-C6-i3	Impulso Jovem STEAM	140
	RE-PP-C6-i4	Impulso Adultos	120

RESILIÊNCIA cont.

Competitividade e Coesão Territorial			1 809
Cod- Componente	C7	Infraestruturas	773
Cod-Inv	RE-CCT-C7-i1	Rede ALE interior	300
	RE-CCT-C7-i2	Missing links	254
	RE-CCT-C7-i3	Ligações transfronteiriças	110
	RE-CCT-C7-i4	Aumento capacidade rede viária estruturante	109
Cod- Componente	C8	Florestas	665
Cod-Inv	RE-CCT-C8-i1	Transformação da Paisagem dos Territórios de Floresta Vulneráveis	270
	RE-CCT-C8-i2	Faixas gestão combustível - rede primária	166
	RE-CCT-C8-i3	Meios de combate a incêndios rurais	93
	RE-CCT-C8-i4	Cadastro do território	96
	RE-CCT-C8-i5	Programa MAIs Floresta	40
Cod- Componente	C9	Gestão Hídrica	371
Cod-Inv	RE-CCT-C9-i1	Plano eficiência hídrica do Algarve	200
	RE-CCT-C9-i2	Aproveitamento hidráulico de fins múltiplos do Crato (Barragem do Pisão)	171

TRANSIÇÃO CLIMÁTICA

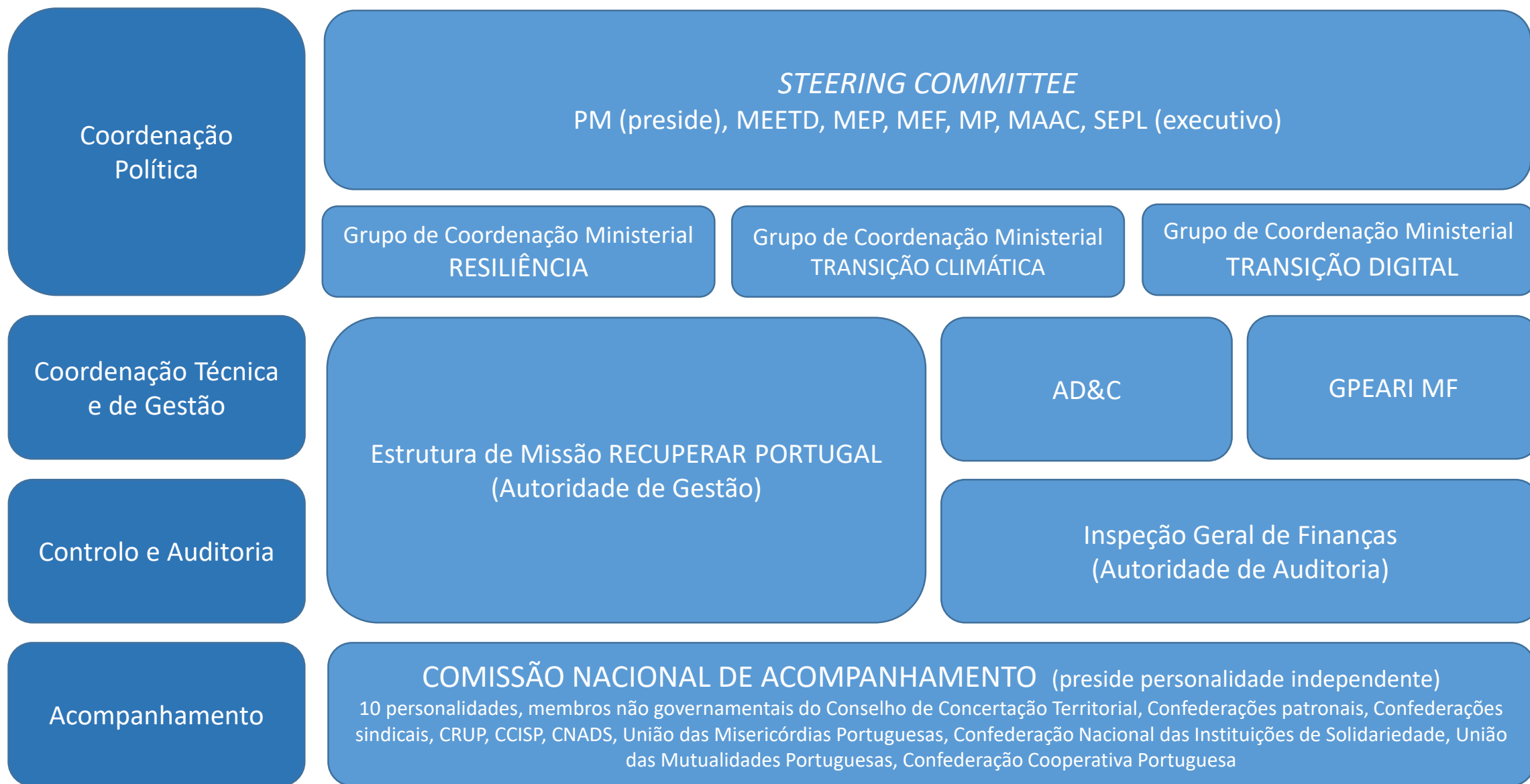
Mobilidade Sustentável			1 032
Cod- Componente	C10	Mobilidade Sustentável	1 032
Cod-Inv	TC-MS-C10-i1	Expansão da Rede de Metro de Lisboa - Linha Vermelha até Alcantara	304
	TC-MS-C10-i2	Expansão da Rede de Metro do Porto - Casa da Música - Devesas	299
	TC-MS-C10-i3	Metro Ligeiro de Superfície Odivelas-Loures	250
	TC-MS-C10-i4	Linha BRT do Campo Alegre	83
	TC-MS-C10-i5	Descarbonização dos Transportes Públicos	96
Descarbonização e Bioeconomia			865
Cod- Componente	C11	Descarbonização da Indústria	715
Cod-Inv	TC-DB-C11-i1	Descarbonização da indústria	715
Cod- Componente	C12	Bioeconomia	150
Cod-Inv	TC-DB-C12-i1	Bioeconomia	150
Eficiência Energética e Renováveis			806
Cod- Componente	C13	Eficiência Energética em Edifícios	620
Cod-Inv	TC-EER-C13-i1	Eficiência energética em edifícios	620
Cod- Componente	C14	Hidrogénio e Renováveis	186
Cod-Inv	TC-EER-C14-i1	Hidrogénio e gases renováveis	186

TRANSIÇÃO DIGITAL

Escola Digital			500
Cod- Componente	C15	Escola Digital	500
Cod-Inv	TD-ED-C15-i1	Transição digital na Educação	500
Empresas 4.0			650
Cod- Componente	C16	Empresas 4.0	650
Cod-Inv	TD-E4.0-C16-i1	Transição Digital (Empresas)	650
Administração Pública Digital			1 501
Cod- Componente	C17	Administração Pública Digital	1 501
Cod-Inv	TD-AP-C17-i1	Portal digital dos serviços públicos e consulares	275
	TD-AP-C17-i2	Cibersegurança, Ringov e data science	64
	TD-AP-C17-i3	Redes de emergência: Siresp e 112	70
	TD-AP-C17-i4	Programa nacional de capacitação e qualificação da Administração Pública	98
	TD-AP-C17-i5	Modernização e simplificação da gestão financeira e patrimonial pública	206
	TD-AP-C17-i6	Transição digital na Justiça	288
	TD-AP-C17-i7	Transição digital na Segurança Social	200
	TD-AP-C17-i8	Transição digital na Saúde	300

EMPRÉSTIMOS

Investimentos que requerem clarificação (empréstimos)			-	4 295
Cod- Componente	C2	Habitação		
Cod-Inv	RE-VS-C2-i5	Parque público de habitação acessível	-	2 745
Cod- Componente	C5	Potencial Produtivo e Emprego		
Cod-Inv	RE-PP-C5-i7	Capitalização de empresas e resiliência financeira/Banco de Fomento	-	1 250
Cod- Componente	C10	Mobilidade Sustentável		
Cod-Inv	TC-MS-C10-i6	Material Circulante Ferroviário - regionais (longo curso)	-	300



OBJETIVOS VERDE E DIGITAL

Objetivo	Limiar	PRR*	M€
CLIMÁTICO	37 %	37 %	5.163
AMBIENTAL	-	21%	2.887
DIGITAL	20 %	31 %	4.358

* Inclui Continente e Regiões Autónomas



REPÚBLICA
PORTUGUESA

XXII GOVERNO